

# КИЇВСЬКЕ МІСЬКЕ БЮРО ТЕХНІЧНОЇ ІНВЕНТАРИЗАЦІЇ

Область  Подільський

Інвентаризаційна справа №

Рєєстровий №

## ТЕХНІЧНИЙ ПАСПОРТ

на громадський (виробничий) будинок (приміщення)

Лікувальний корпус №1  
(призначення)

№ 103 вулиця (провулок, площа) Кирилівська

місто (селище, село) Київ

Замовник технічної інвентаризації або уповноважена ним особа ( прізвище, ім'я та по батькові фізичної особи або найменування юридичної особи)	Місце проживання, серія і номер паспорта фізичної особи або місцезнаходження, код за ЄДРПОУ юридичної особи
---	---

Територіальне медичне об'єднання "ПСИХІАТРІЯ"	м. Київ, вул. Кирилівська, 103-А
у м. Києві	Код ЄДРПОУ 01994072

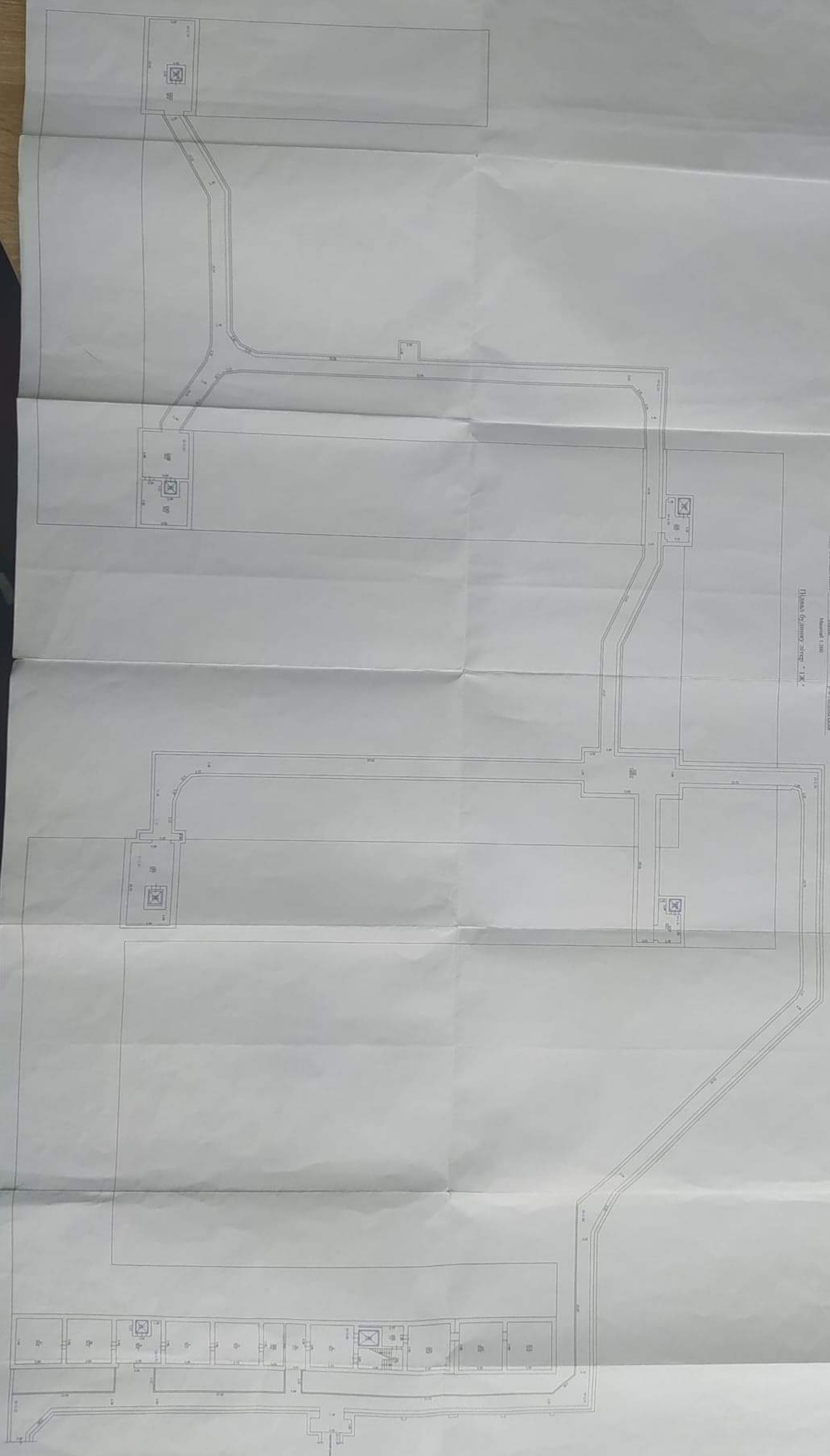
Склад   
Кудласько Ірина Іванівна  
Інженер

Паспорт виготовлено згідно з наказом № 15 " вересня 2016 рр. Кудласенко Д. Н.

Контроль виконав 

(підпис, прізвище, серія та номер кваліфікаційного сертифіката, М.П.)





ПЛАН  
многоэтажного производственного здания  
Двухэтажный корпус №1  
Кладбищенская  
591/58, 101  
на территории  
Станции 1201  
Площадь 59,1м<sup>2</sup>; строп. "1Ж"

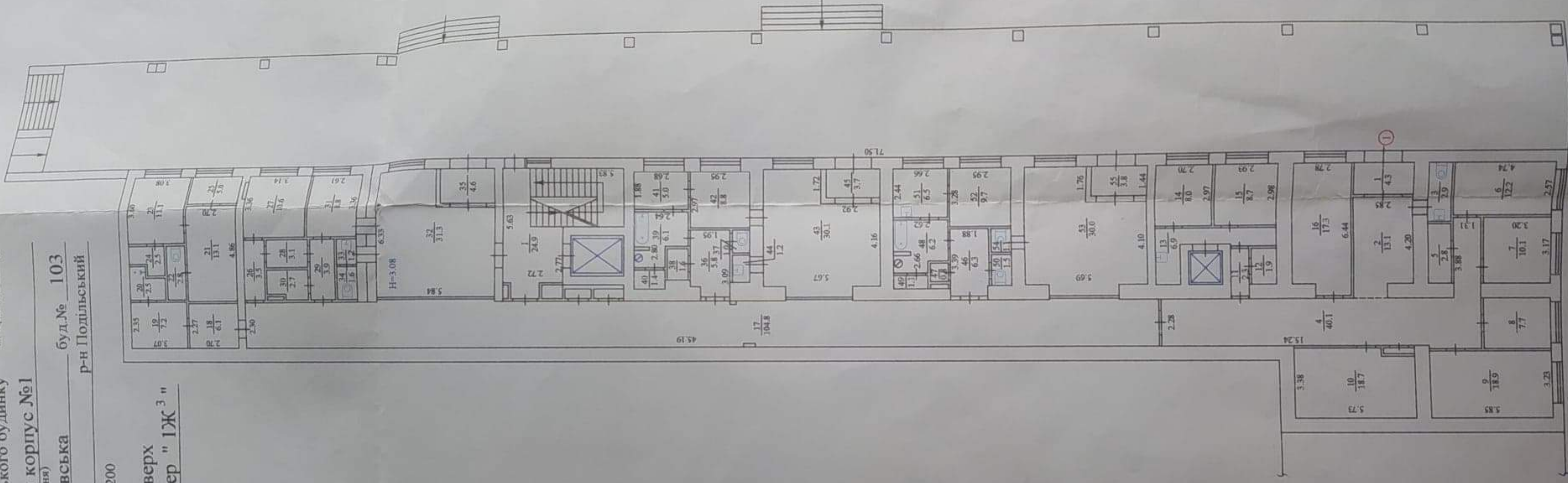
ПЛАН  
поверхів громадського будинку  
Лікувального корпусу №1

Додаток 6.2  
до Інструкції про порядок виконання  
інженерних робіт з будівництва

вулиця (провулок, площа) Кирилівська буд. № 103  
місто (селище, село) Київ р-н Подільський

Маштаб 1:200

Цокольний поверх  
частини будинку лігер "ІЖ 3"



# ПЛАН

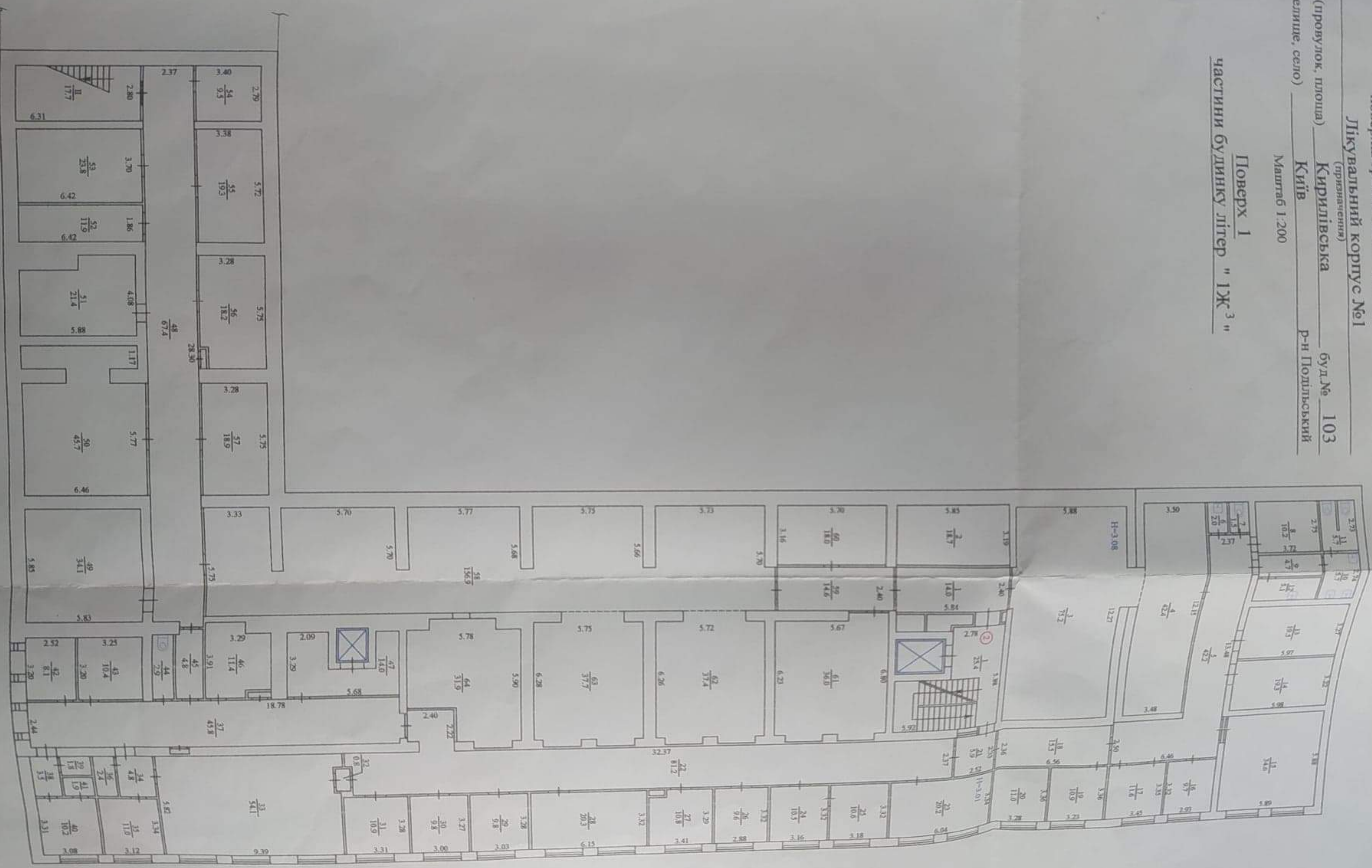
## поверхів громадського будинку

### лікувального корпусу №1

(призначення)

вулиця (провулок, площа) Кирилівська буд.№ 103  
місто (селище, село) Київ Р-н Подільський

Масштаб 1:200  
**Поверх 1**  
частини будинку літер "ІЖ<sup>3</sup>"



ЛІАВ

поврхн ромаског Буану

Ліувалннн копнс №1

вннн (пронук, нощн) Кннн Кннн

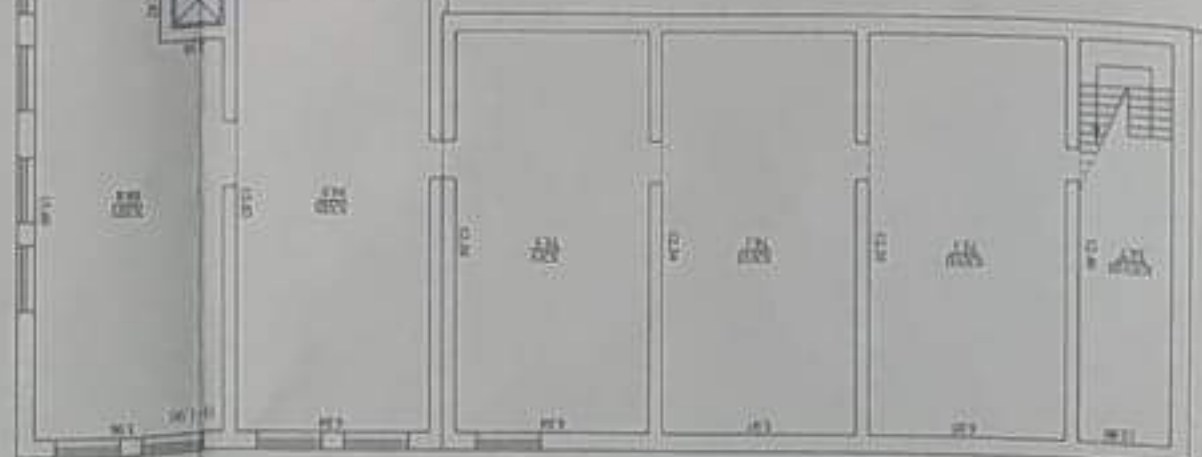
мнн (сннн, снн) Кннн

Кннн П-н Поннскнн

Бу. № 103

Мнннн 1:200

Лювалннн поспрх  
чнстнн Буаннну лнспр "1Ж"



Лювалннн поспрх "1Ж"  
Понспрх 2 - 1Ж

Лювалннн поспрх "1Ж"  
чнстнн Буаннну лнспр "1Ж"



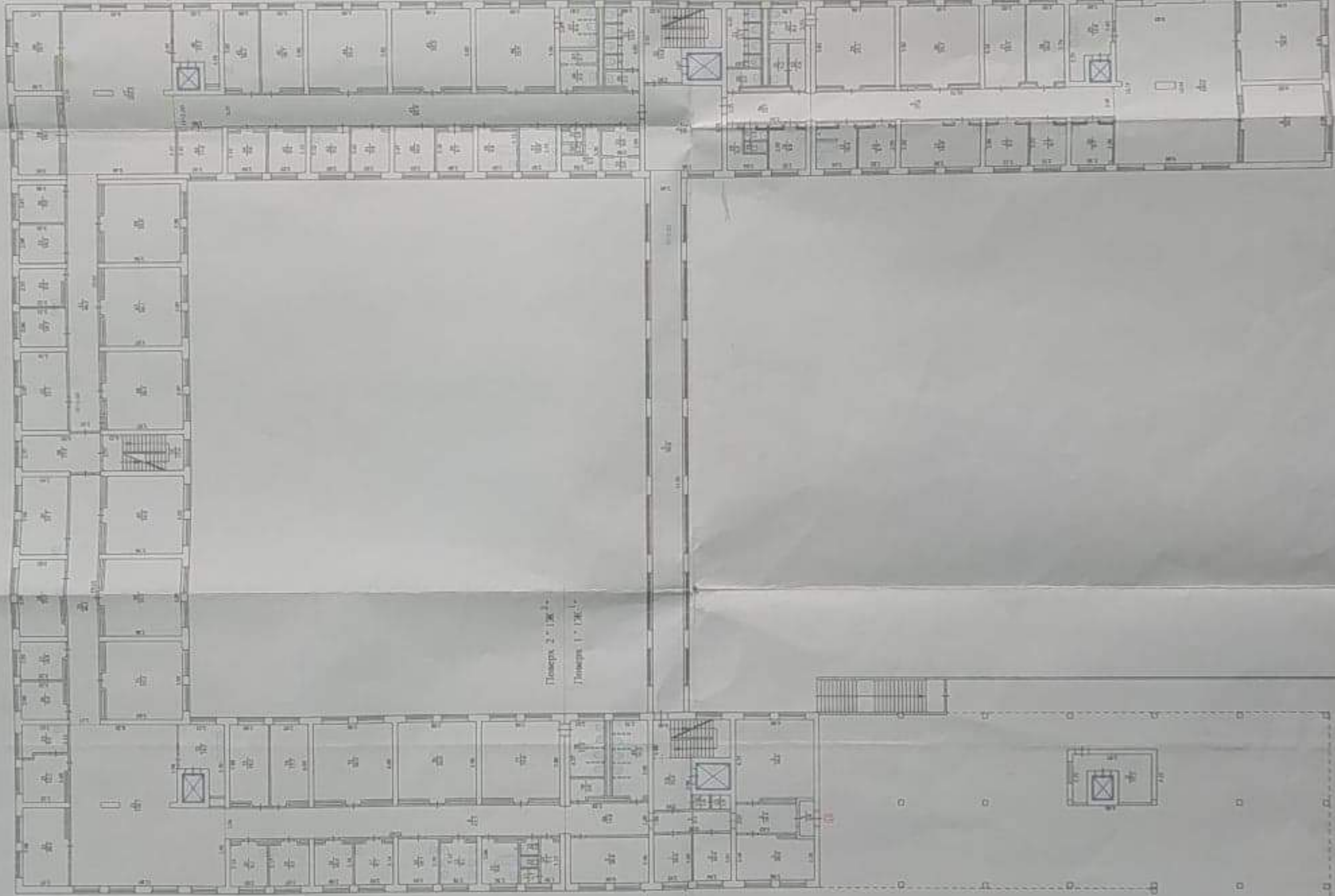


ПІДПИС

ПІДПИС  
Ім'я прізвище по батьку  
Літературний корпус №1

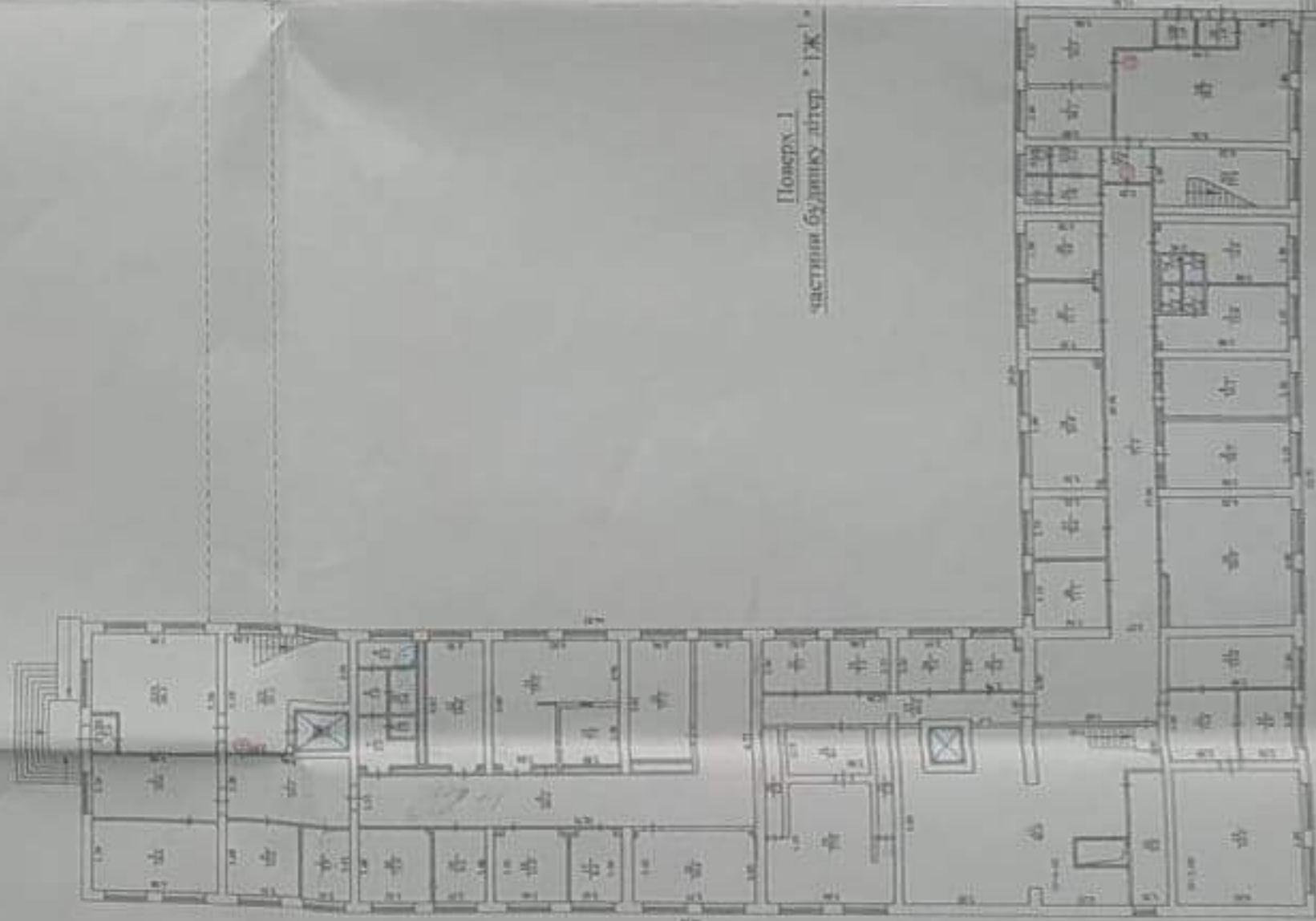
вул. Митрофанівська, 103  
Київ  
Р-н Подільський  
Місто (селище, село)

Повітря 2  
частини будівлі літер. 1Ж.2.



Повітря 2.1 Ж.2.  
Повітря 1.1 Ж.2.

Повітря 1  
частини будівлі літер. 1Ж.1.



Повітря 2.1 Ж.2.  
Повітря 4.1 Ж.2.

Повітря 4  
частини будівлі літер. 1Ж.2.



608/116

608/124

ПІДАН

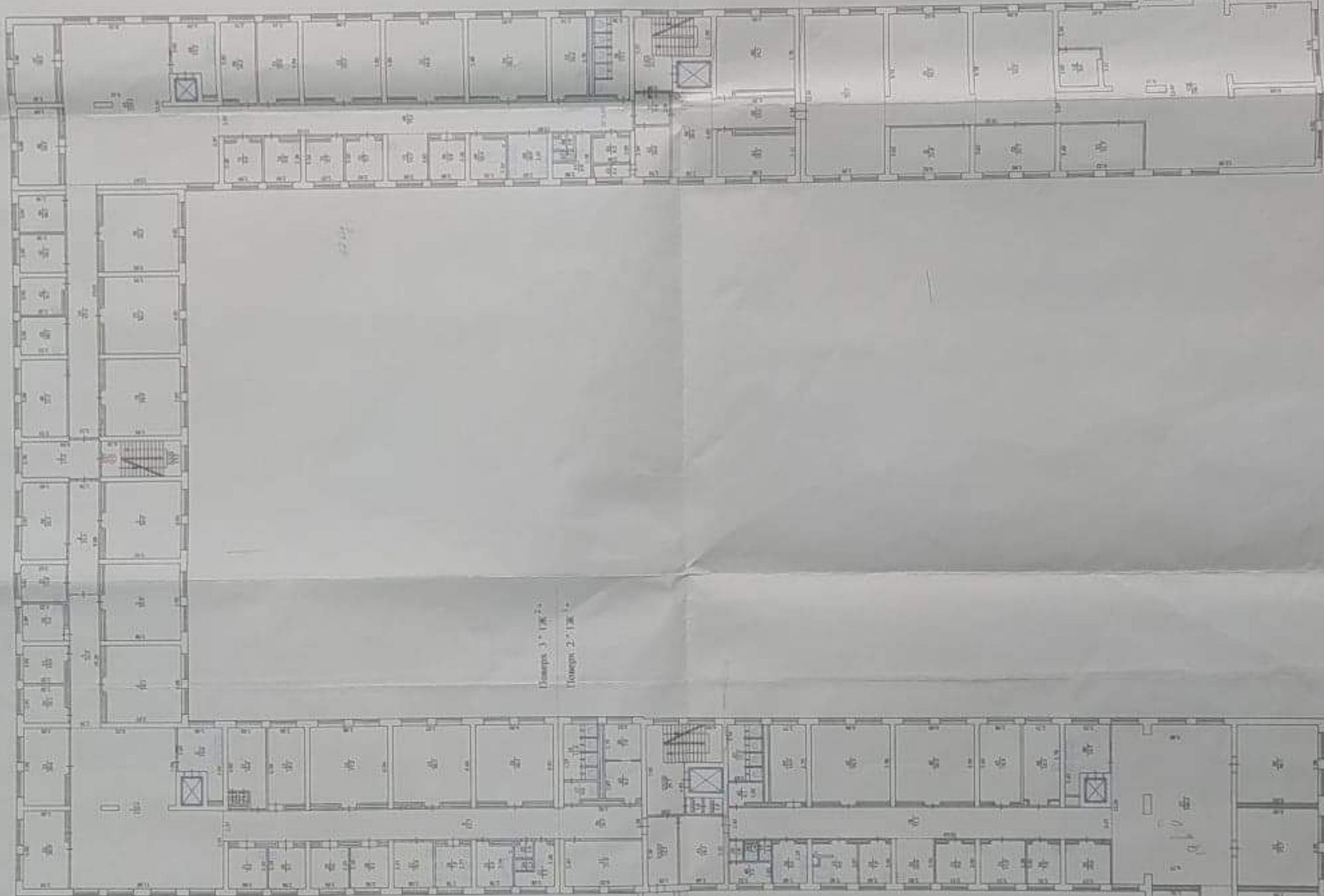
лицерів громадського будинку  
/ Покупальний корпус №1

Корпус №1  
вулиця (прим. наз. вулиця) Київська  
місто (область, село) Київ

бульвар № 103  
р-н Печерський

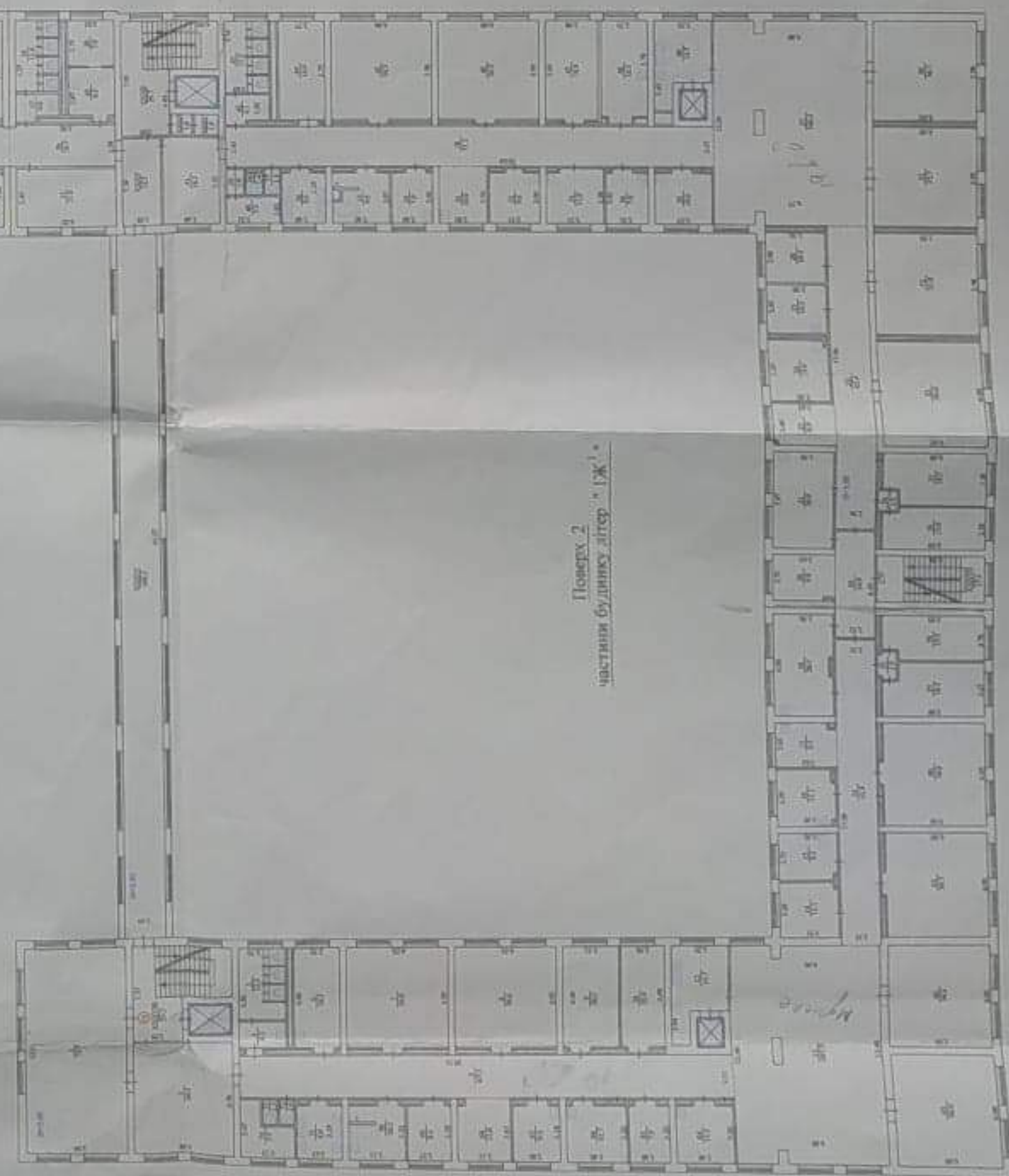
Масштаб 1:200

Повверх 3  
частини будинку літер. "Ж"

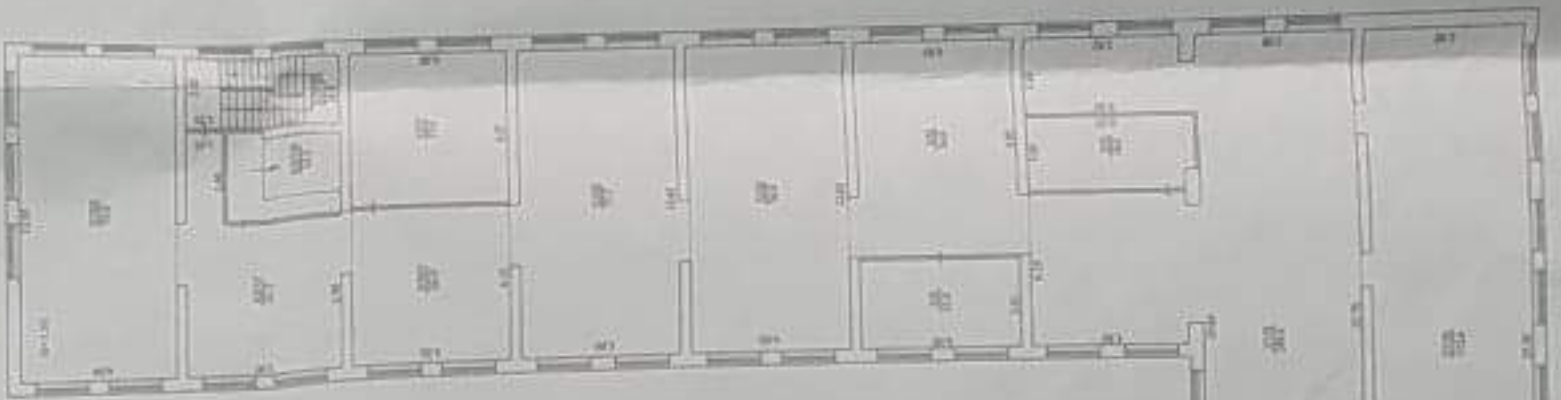


Повверх 3 - 1 Ж<sup>2</sup>  
Повверх 2 - 1 Ж<sup>1</sup>

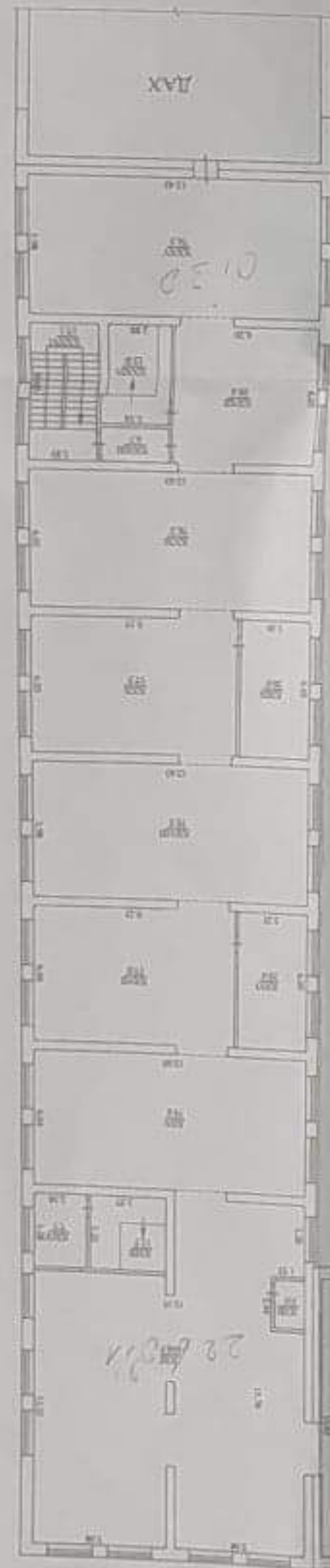
Повверх 2  
частини будинку літер. "Ж"



Технічний поверх  
частини будинку літер. "Ж"



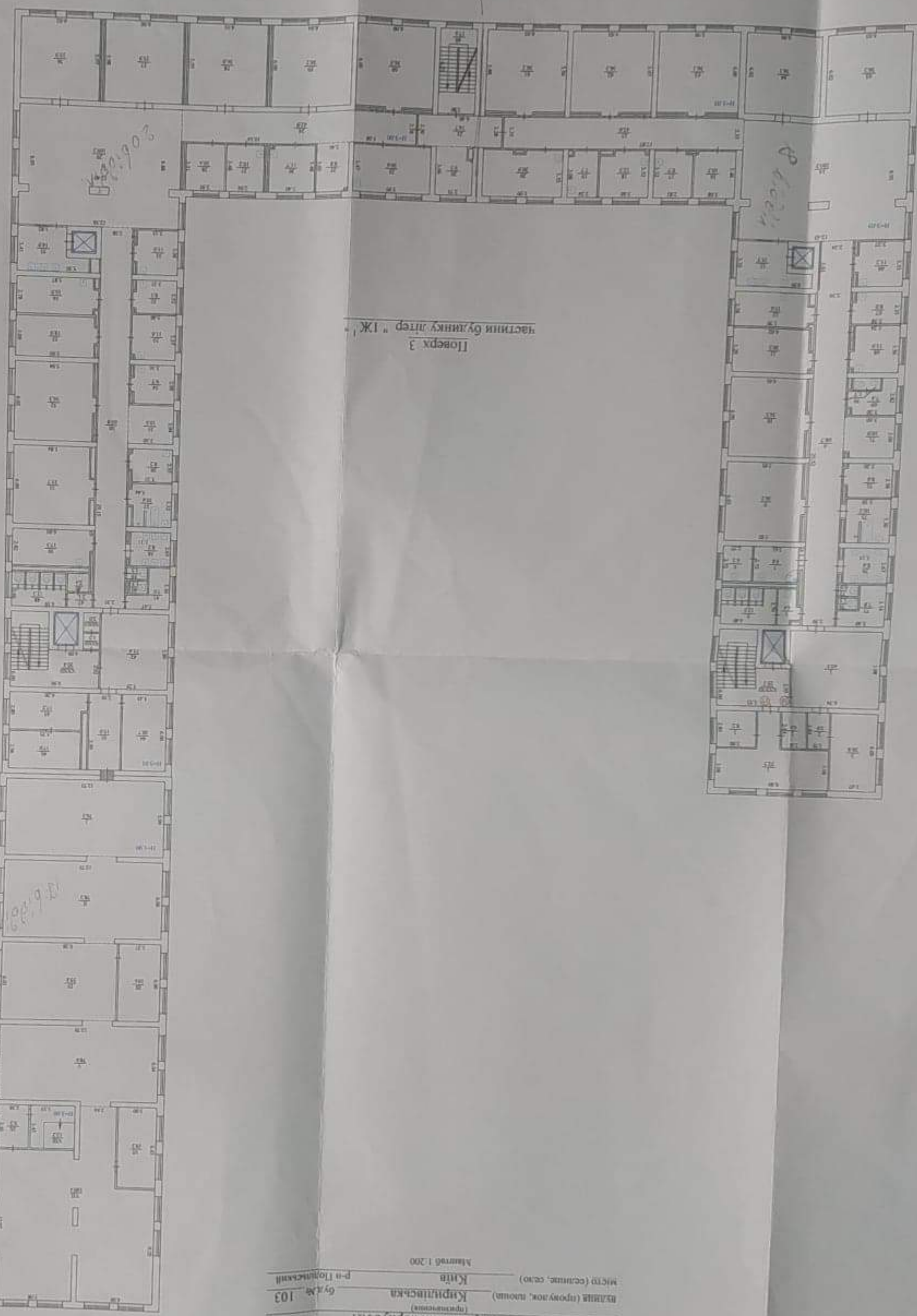




Технічний поверх частини будинку літер "ЛЖ"

Тех. поверх "ЛЖ"

Поверх 3 "ЛЖ"



Поверх 3 частини будинку літер "ЛЖ"

ПЛАН  
 поверху громадського будинку  
 Лікувальний корпус №1  
 (приміщення)  
 Куршівська  
 вул. № 103  
 м. Київ  
 МСТД (світл. сесо)  
 Маштаб 1:200

**Експлікація**

приміщень до плану поверхів громадського будинку, № 103, літер "1Ж"

вулиця (провулок, площа)

Кирилівська

місто (селище, село)

Київ

1	2	3	4	5	6	Площа приміщень (кв. м)			10	11	12	13
						7	8	9				
Літер за планом	Поверхи	Номер груп приміщень	Номери приміщень	Призначення приміщень	Загальна площа приміщень (підрахована за формулами розрахунку площ) (кв. м)	Корисна (сума гр. 8 та 9)	основна	допоміжна	Площа літніх приміщень (кв. м)	Площа приміщень загального користування (кв. м)	Самочинно збудована, перепланована площа приміщень (кв. м)	Примітки
1Ж	підв.	МЗК	I	ліфт	2,0					2,0		
1Ж	підв.		II	ліфтова	28,8					28,8		
1Ж	підв.		III	технічне	34,2					34,2		
1Ж	підв.		IV	технічне	34,8					34,8		
1Ж	підв.		V	технічне	34,2					34,2		
1Ж	підв.		VI	технічне	33,9					33,9		
1Ж	підв.		VII	сходова	15,5					15,5		
1Ж	підв.		VIII	коридор	1409,6					1409,6		
1Ж	підв.		IX	підсобне	17,1					17,1		
1Ж	підв.		X	підсобне	33,3					33,3		
1Ж	підв.		XI	ліфт	3,4					3,4		
1Ж	підв.		XII	сходова	16,7					16,7		
1Ж	підв.		XIII	технічне	7,5					7,5		
1Ж	підв.		XIV	технічне	33,0					33,0		
1Ж	підв.		XV	технічне	33,6					33,6		
1Ж	підв.		XVI	технічне	34,8					34,8		
1Ж	підв.		XVII	ліфтова	14,3					14,3		
1Ж	підв.		XVIII	ліфт	2,0					2,0		
1Ж	підв.		XIX	ліфтова	52,1					52,1		
1Ж	підв.		XX	ліфт	2,0					2,0		
1Ж	підв.		XXI	ліфтова	19,0					19,0		
1Ж	підв.		XXII	ліфт	3,4					3,4		
1Ж	підв.		XXIII	ліфтова	38,2					38,2		
1Ж	підв.		XIV	підсобне	30,6					30,6		
1Ж	підв.		XXV	ліфт	2,0					2,0		
1Ж	підв.		XXVI	ліфтова	69,8					69,8		
1Ж	підв.		XXVII	ліфт	2,0					2,0		
<b>Всього по підвалу будівлі літер "1Ж":</b>					<b>2007,8</b>					<b>2007,8</b>		
1Ж3	Цок.	1		тамбур	4,3			4,3				
1Ж3	Цок.		2	коридор	13,1			13,1				
1Ж3	Цок.		3	убиральня	2,9			2,9				
1Ж3	Цок.		4	коридор	40,1			40,1				
1Ж3	Цок.		5	підсобне	2,8			2,8				
1Ж3	Цок.		6	основне	12,2		12,2					
1Ж3	Цок.		7	основне	10,1		10,1					
1Ж3	Цок.		8	основне	7,7		7,7					
1Ж3	Цок.		9	основне	18,9		18,9					
1Ж3	Цок.		10	бойлерна	18,7			18,7				
1Ж3	Цок.		11	коридор	2,3			2,3				

1	2	3	4	5	6	7	8	9	10	11	12	13
1ЖЗ	Цок.		12	підсобне	1,9			1,9				
1ЖЗ	Цок.		13	коридор	6,9			6,9				
1ЖЗ	Цок.		14	основне	8,0		8,0					
1ЖЗ	Цок.		15	основне	8,7			8,7				
1ЖЗ	Цок.		16	основне	17,3			17,3				
1ЖЗ	Цок.		17	коридор	104,8			104,8				
1ЖЗ	Цок.		18	коридор	6,1			6,1				
1ЖЗ	Цок.		19	підсобне	7,2			7,2				
1ЖЗ	Цок.		20	душова	2,5			2,5				
1ЖЗ	Цок.		21	коридор	13,1			13,1				
1ЖЗ	Цок.		22	убиральня	2,8			2,8				
1ЖЗ	Цок.		23	підсобне	11,1			11,1				
1ЖЗ	Цок.		24	підсобне	2,5			2,5				
1ЖЗ	Цок.		25	підсобне	5,0			5,0				
1ЖЗ	Цок.		26	коридор	3,5			3,5				
1ЖЗ	Цок.		27	основне	10,6		10,6					
1ЖЗ	Цок.		28	коридор	3,1			3,1				
1ЖЗ	Цок.		29	коридор	3,9			3,9				
1ЖЗ	Цок.		30	підсобне	2,7			2,7				
1ЖЗ	Цок.		31	основне	8,8			8,8				
1ЖЗ	Цок.		32	основне	31,3		31,3					
1ЖЗ	Цок.		33	умивальня	1,2			1,2				
1ЖЗ	Цок.		34	убиральня	1,6			1,6				
1ЖЗ	Цок.		35	тамбур	4,6			4,6				
1ЖЗ	Цок.		36	коридор	5,8			5,8				
1ЖЗ	Цок.		37	убиральня	1,0			1,0				
1ЖЗ	Цок.		38	підсобне	1,6			1,6				
1ЖЗ	Цок.		39	санвузол	6,1			6,1				
1ЖЗ	Цок.		40	підсобне	1,4			1,4				
1ЖЗ	Цок.		41	підсобне	5,0			5,0				
1ЖЗ	Цок.		42	основне	8,8		8,8					
1ЖЗ	Цок.		43	основне	30,1		30,1					
1ЖЗ	Цок.		44	санвузол	1,2			1,2				
1ЖЗ	Цок.		45	тамбур	3,7			3,7				
1ЖЗ	Цок.		46	коридор	6,3			6,3				
1ЖЗ	Цок.		47	підсобне	0,8			0,8				
1ЖЗ	Цок.		48	санвузол	6,2			6,2				
1ЖЗ	Цок.		49	підсобне	1,1			1,1				
1ЖЗ	Цок.		50	убиральня	1,5			1,5				
1ЖЗ	Цок.		51	підсобне	6,5			6,5				
1ЖЗ	Цок.		52	основне	9,7		9,7					
1ЖЗ	Цок.		53	основне	30,0		30,0					
1ЖЗ	Цок.		54	убиральня	1,1			1,1				
1ЖЗ	Цок.		55	тамбур	3,8			3,8				
<b>Всього по групі приміщень № 1:</b>					<b>534,0</b>		<b>186,2</b>	<b>347,8</b>				
1ЖЗ	Цок.	МЗК	1	сходова	24,9					24,9		
<b>Всього по частині МЗК:</b>					<b>24,9</b>					<b>24,9</b>		
<b>Всього по цокольному поверху літ. "1ЖЗ":</b>					<b>558,9</b>	<b>534,0</b>	<b>186,2</b>	<b>347,8</b>		<b>24,9</b>		
1ЖЗ	1	2	1	коридор	14,0			14,0				
1ЖЗ	1		2	основне	18,7		18,7					
1ЖЗ	1		3	основне	75,2		75,2					
1ЖЗ	1		4	основне	42,4		42,4					
1ЖЗ	1		5	коридор	42,2			42,2				

1	2	3	4	5	6	7	8	9	10	11	12	13
1ЖЗ	1		6	вмивальня	2,0			2,0				
1ЖЗ	1		7	вбиральня	1,5			1,5				
1ЖЗ	1		8	підсобне	10,2			10,2				
1ЖЗ	1		9	коридор	4,7			4,7				
1ЖЗ	1		10	вмивальня	5,7			5,7				
1ЖЗ	1		11	санвузол	5,7			5,7				
1ЖЗ	1		12	підсобне	5,1			5,1				
1ЖЗ	1		13	основне	19,5		19,5					
1ЖЗ	1		14	основне	19,3		19,3					
1ЖЗ	1		15	основне	34,6		34,6					
1ЖЗ	1		16	основне	9,7		9,7					
1ЖЗ	1		17	основне	11,6		11,6					
1ЖЗ	1		18	коридор	15,5			15,5				
1ЖЗ	1		19	основне	10,9		10,9					
1ЖЗ	1		20	основне	11,0		11,0					
1ЖЗ	1		21	коридор	5,9			5,9				
1ЖЗ	1		22	коридор	81,2			81,2				
1ЖЗ	1		23	основне	20,2		20,2					
1ЖЗ	1		24	основне	10,5		10,5					
1ЖЗ	1		25	основне	10,6		10,6					
1ЖЗ	1		26	основне	9,6		9,6					
1ЖЗ	1		27	основне	10,8		10,8					
1ЖЗ	1		28	основне	20,3		20,3					
1ЖЗ	1		29	основне	9,8		9,8					
1ЖЗ	1		30	основне	9,8		9,8					
1ЖЗ	1		31	основне	10,9		10,9					
1ЖЗ	1		32	тамбур	0,8			0,8				
1ЖЗ	1		33	основне	54,1		54,1					
1ЖЗ	1		34	коридор	4,8			4,8				
1ЖЗ	1		35	основне	11,0		11,0					
1ЖЗ	1		36	підсобне	2,4			2,4				
1ЖЗ	1		37	коридор	45,8			45,8				
1ЖЗ	1		38	коридор	3,5			3,5				
1ЖЗ	1		39	підсобне	1,8			1,8				
1ЖЗ	1		40	основне	10,2		10,2					
1ЖЗ	1		41	підсобне	1,9			1,9				
1ЖЗ	1		42	основне	8,1		8,1					
1ЖЗ	1		43	підсобне	10,4			10,4				
1ЖЗ	1		44	вбиральня	2,9			2,9				
1ЖЗ	1		45	коридор	4,8			4,8				
1ЖЗ	1		46	підсобне	11,4			11,4				
1ЖЗ	1		47	підсобне	14,0			14,0				
1ЖЗ	1		48	коридор	67,4			67,4				
1ЖЗ	1		49	підсобне	34,1			34,1				
1ЖЗ	1		50	підсобне	45,7			45,7				
1ЖЗ	1		51	підсобне	21,4			21,4				
1ЖЗ	1		52	підсобне	11,9			11,9				
1ЖЗ	1		53	підсобне	23,8			23,8				
1ЖЗ	1		54	підсобне	9,5			9,5				
1ЖЗ	1		55	підсобне	19,3			19,3				
1ЖЗ	1		56	підсобне	18,2			18,2				
1ЖЗ	1		57	підсобне	18,9			18,9				
1ЖЗ	1		58	підсобне	156,9			156,9				
1ЖЗ	1		59	підсобне	14,6			14,6				
1ЖЗ	1		60	підсобне	18,0			18,0				
1ЖЗ	1		61	підсобне	36,0			36,0				
1ЖЗ	1		62	підсобне	37,4			37,4				
1ЖЗ	1		63	підсобне	37,7			37,7				

1	2	3	4	5	6	7	8	9	10	11	12	13
1ЖЗ	1		64	підсобне	31,9			31,9				

Всього по групі приміщень №2:												
					1349,7		448,8	900,9				
1ЖЗ	1	МЗК	I	сходова	25,4					25,4		
1ЖЗ	1		II	сходова	17,7					17,7		

Всього по частині МЗК:

43,1

Всього по 1-му поверху літер "1ЖЗ":

1392,8

1349,7

448,8

900,9

43,1

1ЖЗ	2	3	1	коридор	25,5			25,5				
1ЖЗ	2		2	основне	21,7		21,7					
1ЖЗ	2		3	основне	22,6		22,6					
1ЖЗ	2		4	основне	63,0		63,0					
1ЖЗ	2		5	венткамера	6,2			6,2				
1ЖЗ	2		6	основне	17,7		17,7					
1ЖЗ	2		7	основне	15,7		15,7					

Всього по групі приміщень № 3:

172,4

140,7

31,7

1ЖЗ	2	4	1	коридор	18,6			18,6				
1ЖЗ	2		2	коридор	6,8			6,8				
1ЖЗ	2		3	основне	18,8		18,8					
1ЖЗ	2		4	основне	10,1		10,1					
1ЖЗ	2		5	коридор	30,2			30,2				
1ЖЗ	2		6	основне	18,5		18,5					
1ЖЗ	2		7	основне	17,7		17,7					
1ЖЗ	2		8	основне	17,7		17,7					
1ЖЗ	2		9	основне	18,9		18,9					
1ЖЗ	2		10	підсобне	73,9			73,9				
1ЖЗ	2		11	підсобне	66,0			66,0				
1ЖЗ	2		12	підсобне	5,5			5,5				
1ЖЗ	2		13	підсобне	9,4			9,4				
1ЖЗ	2		14	підсобне	6,8			6,8				
1ЖЗ	2		15	основне	9,7		9,7					
1ЖЗ	2		16	основне	9,6		9,6					
1ЖЗ	2		17	основне	9,6		9,6					
1ЖЗ	2		18	основне	10,2		10,2					
1ЖЗ	2		19	вмивальня	3,0			3,0				
1ЖЗ	2		20	вбиральня	1,2			1,2				

Всього по групі приміщень №4:

362,2

140,8

221,4

1Ж2	Цок	5	1	спец. призначення	6,1			6,1				
1Ж2	Цок		2	спец. призначення	6,2			6,2				
1Ж3	2		3	спец. призначення	13,4			13,4				
1Ж3	2		4	спец. призначення	10,3		10,3					
1Ж3	2		5	спец. призначення	0,5			0,5				
1Ж3	2		6	спец. призначення	0,5			0,5				
1Ж3	2		7	спец. призначення	0,3			0,3				
1Ж3	2		8	спец. призначення	11,3		11,3					
1Ж3	2		9	спец. призначення	50,8		50,8					
1Ж3	2		10	спец. призначення	10,5			10,5				
1Ж3	2		11	спец. призначення	2,1			2,1				
1Ж3	2		12	спец. призначення	17,4			17,4				
1Ж3	2		13	спец. призначення	52,3		52,3					
1Ж3	2		14	спец. призначення	6,7			6,7				

	1	2	3	4	5	6	7	8	9	10	11	12	13
1Ж3	2			15	спец. призначення	43,5							
1Ж3	2			16	спец. призначення	2,0			2,0				
1Ж3	2			17	спец. призначення	3,3			3,3				
1Ж3	2			18	спец. призначення	3,0			3,0				
1Ж3	2			19	спец. призначення	1,7			1,7				
1Ж3	2			20	спец. призначення	18,4			18,4				
1Ж3	2			21	спец. призначення	4,7			4,7				
1Ж3	2			22	спец. призначення	1,6			1,6				
1Ж3	2			23	спец. призначення	1,5			1,5				
1Ж3	2			24	спец. призначення	2,9			2,9				
1Ж3	2			25	спец. призначення	1,4			1,4				
<b>Всього по групі приміщень № 5:</b>						<b>272,4</b>		<b>168,2</b>	<b>104,2</b>				
1Ж3	2	МЗК		I	сходова	24,7					24,7		
1Ж3	2			II	технічне	15,0					15,0		
1Ж3	2			III	тамбур	3,0					3,0		
1Ж3	2			IV	тамбур	3,0					3,0		
1Ж3	2			V	хол	64,9					64,9		
1Ж3	2			VI	тамбур	4,2					4,2		
1Ж3	2			VII	сходова	18,1					18,1		
1Ж3	2			VIII	санвузол	4,4					4,4		
1Ж2	2			IX	сходова	23,5					23,5		
1Ж2	2			X	ліфт	3,4					3,4		
1Ж2	2			XI	технічне	46,9					46,9		
1Ж2	2			XII	технічне	28,9					28,9		
1Ж2	2			XIII	технічне	22,2					22,2		
1Ж2	2			XIV	коридор	20,4					20,4		
1Ж2	2			XV	технічне	52,8					52,8		
1Ж2	2			XVI	коридор	20,7					20,7		
1Ж2	2			XVII	венткамера	29,6					29,6		
1Ж2	2			XVIII	венткамера	4,3					4,3		
1Ж2	2			XIX	венткамера	4,0					4,0		
1Ж2	2			XX	технічне	74,5					74,5		
1Ж2	2			XXI	технічне	73,7					73,7		
1Ж2	2			XXII	технічне	76,0					76,0		
1Ж2	2			XXIII	технічне	94,9					94,9		
1Ж2	2			XXIV	технічне	88,8					88,8		
1Ж2	2			XXV	технічне	75,5					75,5		
1Ж2	2			XXVI	технічне	74,1					74,1		
1Ж2	2			XXVII	технічне	75,1					75,1		
1Ж2	2			XXVIII	сходова	34,7					34,7		
<b>Всього по частині МЗК:</b>						<b>1061,3</b>					<b>1061,3</b>		
<b>Всього по 2-му поверху літер "1Ж3":</b>						<b>932,0</b>		<b>449,7</b>	<b>345,0</b>		<b>137,3</b>		
<b>Всього по цокольному поверху літер "1Ж2":</b>						<b>936,3</b>			<b>12,3</b>		<b>924,0</b>		
<b>Разом по цокольному літер "1Ж2" та 2-му поверху літер "1Ж3":</b>						<b>1868,3</b>	<b>807,0</b>	<b>449,7</b>	<b>357,3</b>		<b>1061,3</b>		
1Ж3	3					73,7							
1Ж3	3	6		1	основне	73,7							
<b>Всього по приміщенню № 6:</b>						<b>73,7</b>		<b>73,7</b>					
1Ж3	3												
1Ж3	3	7		1	коридор	16,7					16,7		
1Ж3	3					42,6					42,6		
1Ж3	3					37,1					37,1		

1	2	3	4	5	6	7	8	9	10	11	12	13
1	2	3	4	5	6	7	8	9	10	11	12	13
TKO	3		основне		37,1		37,1					
TKO	3		основне		37,4		37,4					
TKO	3		кол		107,3			107,3				
TKO	3		основне		37,7		37,7					
TKO	3		основна		37,6		37,6					
TKO	3		коридор		56,0			56,0				
TKO	3		коридор		14,0			14,0				
TKO	3		основне		10,0		10,0					
TKO	3		основне		0,1		0,1					
TKO	3		основне		10,2		10,2					
TKO	3		основна		0,9		0,9					
TKO	3		основне		10,9		10,9					
TKO	3		основне		0,7		0,7					
TKO	3		ванна		10,0			10,0				
TKO	3		вмивальня		0,8			0,8				
TKO	3		вмивальня		1,6			1,6				
TKO	3		вбираленя		1,2			1,2				
TKO	3		підробне		0,6			0,6				
TKO	3		коридор		4,7			4,7				
TKO	3		підробне		3,7			3,7				
TKO	3		підробне		3,3			3,3				
TKO	3		вмивальня		3,1			3,1				
TKO	3		вбираленя		12,8			12,8				
TKO	3		підробне		3,8			3,8				
TKO	3		основне		35,1		35,1					
TKO	3		сантузол		11,6		11,6					
TKO	3		основне		35,0		35,0					
TKO	3		основне		18,5		18,5					
TKO	3		основне		16,5		16,5					
TKO	3		манітульціна		14,4			14,4				
TKO	3		підробне		10,5		10,5					
TKO	3		основне		10,1		10,1					
TKO	3		основне		10,3		10,3					
TKO	3		основне		9,5		9,5					
TKO	3		основне		20,8		20,8					
TKO	3		основне		9,5		9,5					
TKO	3		основне		20,0		20,0					
TKO	3		коридор		42,6			42,6				
TKO	3		основне		9,7		9,7					
TKO	3		основне		11,1		11,1					
TKO	3		основне		10,0		10,0					
TKO	3		основне		10,0		10,0					
TKO	3		основне		10,0		10,0					
TKO	3		кол		108,0			108,0				
TKO	3		коридор		70,2			70,2				
TKO	3		основне		11,1		11,1					
TKO	3		основне		8,6		8,6					
TKO	3		основне		11,6		11,6					
TKO	3		основне		9,7		9,7					
TKO	3		основне		10,6		10,6					
TKO	3		основне		6,3		6,3					
TKO	3		кімната для фізичної підготовки		10,6			10,6				
TKO	3		душова		8,6			8,6				
TKO	3		вмивальня		1,2			1,2				
TKO	3		вбираленя		1,2			1,2				
TKO	3		ванна		7,9			7,9				
TKO	3		вмивальня		4,4			4,4				
TKO	3		вбираленя		11,8			11,8				
TKO	3		вбираленя		18,7			18,7				

1	2	3	4	5	6	7	8	9	10	11	12	13
TKD	3		61	основа	36,5		36,5					
TKD	3		62	основа	36,9		36,9					
TKD	3		63	розведення	19,7		19,7					
TKD	3		64	основа	16,7		16,7					
TKD	3		65	підсобне	16,1			16,1				
TKD	3		66	основа	35,5		35,5					
TKD	3		67	основа	36,8		36,8					
TKD	3		68	основа	36,1		36,1					
TKD	3		69	основа	36,6		36,6					
TKD	3		70	основа	36,9		36,9					
<b>Всього по групі приміщень № 7:</b>					<b>1601,8</b>		<b>900,6</b>	<b>621,2</b>				
TKD	1	8	1	тамбур	7,6			7,6				
TKD	1		2	підсобне	9,3			9,3				
TKD	1		3	коридор	43,6			43,6				
TKD	1		4	основа	9,6		9,6					
TKD	1		5	основа	10,1		10,1					
TKD	1		6	основа	9,5		9,5					
TKD	1		7	коридор	9,6		9,6					
TKD	1		8	коридор	28,5			29,5				
TKD	1		9	основа	19,0		19,0					
TKD	1		10	основа	19,8		19,8					
TKD	1		11	коридор	26,8		26,8					
TKD	1		12	підсобне	2,8			2,8				
TKD	1		13	основа	14,0		14,0					
TKD	1		14	коридор	36,3			36,3				
TKD	1		15	підсобне	18,9			18,9				
TKD	1		16	основа	36,2		36,2					
TKD	1		17	основа	20,9		20,9					
TKD	1		18	основа	36,9		36,9					
TKD	1		19	основа	16,4		16,4					
TKD	1		20	коридор	5,2			5,2				
TKD	1		21	основа	5,9		5,9					
TKD	1		22	коридор	1,9			1,9				
TKD	1		23	тамбур	2,3			2,3				
TKD	1		24	ванна	2,5			2,5				
TKD	1		25	тамбур	1,6			1,6				
TKD	1		26	тамбур	1,9			1,9				
TKD	1		27	коридор	3,6			3,6				
TKD	1		28	основа	4,7		4,7					
TKD	1		29	основа	19,6		19,6					
TKD	1		30	основа	10,7		10,7					
TKD	1		31	санвузол	4,7			4,7				
TKD	1		32	основа	35,4		35,4					
TKD	1		33	основа	15,5		15,5					
TKD	1		34	вміщання	16,0			18,0				
TKD	1		35	дальня	36,5		36,5					
TKD	1		36	тамбур	2,6			2,6				
TKD	1		37	основа	10,8		10,8					
TKD	1		38	вбиральня	1,2			1,2				
TKD	1		39	вміщання	1,3			1,3				
TKD	1		40	ванна	13,4			13,4				
TKD	1		41	вбиральня	1,2			1,2				
TKD	1		42	вбиральня	1,2			1,2				
<b>Всього по групі приміщень № 8:</b>					<b>578,5</b>		<b>367,9</b>	<b>210,6</b>				



1	2	3	4	5	6	7	8	9	10	11	12	13
Всього по частям МДЖ:					1028,6					1028,6		
Всего по 3-му помещению литер "1К0":					1778,7		1042,7	557,6		178,4		
Всего по 1-му помещению литер "1К2":					971,8		420,5	390,5		160,8		
Всего по цокольному помещению литер "1К1":					689,4					689,4		
Всего по помещению литер "1К3", 1-му помещению литер "1К2" и цокольному помещению литер "1К1":					3439,9	2411,3	1463,2	948,1		1028,6		
1К0	4	10	1	коридор	16,2			16,2				
1К0	4		2	коридор	41,0			41,0				
1К0	4		3	основие	36,6		36,6					
1К0	4		4	основие	36,5		36,5					
1К0	4		5	основие	36,5		36,5					
1К0	4		6	холл	109,4			109,4				
1К0	4		7	основие	36,8		36,8					
1К0	4		8	основие	36,5		36,5					
1К0	4		9	коридор	57,0			57,0				
1К0	4		9а	коридор	13,7			13,7				
1К0	4		10	основие	9,7		9,7					
1К0	4		11	основие	8,7		8,7					
1К0	4		12	основие	9,5		9,5					
1К0	4		13	основие	18,9		18,9					
1К0	4		14	ванна	8,7		8,7					
1К0	4		15	санузел	10,4			10,4				
1К0	2		16	плита для чистки блюда	6,8			6,8				
1К0	2		17	подобие	1,5			1,5				
1К0	2		18	аппаратный	1,2			1,2				
1К0	2		19	подобие	6,3			6,3				
1К0	2		20	подобие	3,3			3,3				
1К0	2		21	вбирательная	11,7			11,7				
1К0	2		22	коридор	4,4			4,4				
1К0	2		23	подобие	4,2			4,2				
1К0	4		24	основие	35,1		35,1					
1К0	2		25	санузел	6,3			6,3				
1К0	4		26	основие	35,3		35,3					
1К0	4		27	основие	16,5		16,5					
1К0	4		28	основие	16,9		16,9					
1К0	4		29	подобие	19,8			19,8				
1К0	4		30	основие	10,6		10,6					
1К0	4		31	основие	9,3		9,3					
1К0	4		32	основие	10,2		10,2					
1К0	4		33	основие	9,2		9,2					
1К0	4		34	основие	20,7		20,7					
1К0	4		35	основие	9,8		9,8					
1К0	4		36	основие	17,9		17,9					
1К0	4		37	капитель	43,9			43,9				
1К0	4		38	основие	7,8		7,8					
1К0	4		39	основие	10,7		10,7					
1К0	4		40	основие	10,3		10,3					
1К0	4		41	основие	10,1		10,1					
1К0	4		42	холл	106,3			106,3				
1К0	4		43	коридор	70,7			70,7				
1К0	4		44	основие	10,8		10,8					
1К0	4		45	основие	8,2		8,2					
1К0	4		46	плита для чистки блюда	11,3			11,3				

	2	3	4	5	6	7	8	9	10	11	12	13
1												
2												
3												
4												
5												
6												
7												
8												
9												
10												
11												
12												
13												
14												
15												
16												
17												
18												
19												
20												
21												
22												
23												
24												
25												
26												
27												
28												
29												
30												
31												
32												
33												
34												
35												
36												
37												
38												
39												
40												
41												
42												
43												
44												
45												
46												
47				основне	9,3		9,3					
48				основне	10,4		10,4					
49				пральня	8,3			8,3				
50				санвузол	10,6			10,6				
51				підсобне	8,6			8,6				
52				санвузол	2,5			2,5				
53				кімната для брудної білизни	7,2			7,2				
54				коридор	11,1			11,1				
55				основне	11,8		11,8					
56				основне	10,4		10,4					
57				коридор	16,1			16,1				
58				основне	17,8		17,8					
59				основне	9,2		9,2					
60				основне	19,5		19,5					
61				основне	9,3		9,3					
62				підсобне	4,6			4,6				
63				вбиральня	11,9			11,9				
64				основне	17,2		17,2					
65				основне	36,3		36,3					
66				основне	36,6		36,6					
67				основне	19,4		19,4					
68				основне	15,2		15,2					
69				шafa	0,4			0,4				
70				шафа	0,5			0,5				
71				підсобне	16,1			16,1				
72				основне	35,8		35,8					
73				основне	35,9		35,9					
74				основне	35,5		35,5					
75				основне	35,9		35,9					
76				основне	36,0		36,0					
<b>Всього по групі приміщень № 10:</b>					<b>1531,5</b>		<b>891,2</b>	<b>640,3</b>				

181	1	11	1	тамбур			2,8					
182	1		2	коридор			10,4					
183	1		3	основне			36,6		36,6			
184	1		4	основне			20,0		20,0			
185	1		5	коридор			9,4		9,4			
186	1		6	основне			10,8		10,6			
187	1		7	основне			10,6		10,6			
188	2		8	коридор			61,3		61,3			
189	1		8a	коридор			14,8		14,8			
190	1		9	основне			20,8		20,6			
191	2		10	вмивальня			5,1		5,1			
192	2		11	підсобне			1,7		1,7			
193	2		12	вмивальня			1,6		1,8			
194	2		13	вбиральня			1,2		1,2			
195	2		14	ванна			9,0		9,0			
196	2		15	вмивальня			9,1		9,1			
197	2		16	основне			10,7		10,7			
198	2		17	основне			9,7		9,7			
199	2		18	основне			10,0		10,0			
200	2		19	основне			9,3		9,3			
201	2		20	основне			9,3		9,3			
202	2		21	кап.			122,1		122,1			
203	2		22	основне			20,5		20,5			
204	2		23	основне			12,1		12,1			

	1	2	3	4	5	6	7	8	9	10	11	12	13
190	2	2	24	основе		8,0		8,0					
190	2	2	25	коридор		46,1			46,1				
190	2	2	26	основе		9,9		9,9					
190	2	2	27	основе		10,0		10,0					
190	2	2	28	основе		21,0		21,0					
190	2	2	29	основе		21,7		21,7					
190	2	2	30	коридор		17,5			17,5				
190	2	2	31	коридор		46,5			46,5				
190	2	2	32	основе		21,1		21,1					
190	2	2	33	основе		10,5		10,5					
190	2	2	34	основе		9,8		9,8					
190	2	2	35	основе		10,3		10,3					
190	2	2	36	основе		9,9		9,9					
190	2	2	37	кол		103,3			103,3				
190	2	2	38	основе		18,3		18,3					
190	2	2	39	основе		19,7		19,7					
190	2	2	40	підобне		15,1				15,1			
190	2	2	41	коридор		83,8				83,8			
190	2	2	42	основе		16,1		16,1					
190	2	2	43	основе		18,7		18,7					
190	2	2	44	основе		35,4		35,4					
190	2	2	45	основе		35,5		35,5					
190	2	2	46	основе		35,9		35,9					
190	2	2	47	вбиральня		8,4			8,4				
190	2	2	48	вмивальня		4,9			4,9				
190	2	2	49	підобне		2,7			2,7				
190	2	2	50	вмивальня		3,1			3,1				
190	2	2	51	вбиральня		12,0			12,0				
190	2	2	52	підобне		6,0			6,0				
190	2	2	53	підобне		3,0			3,0				
190	2	2	54	вмивальня		6,1			6,1				
190	2	2	55	вмивальня		1,8			1,8				
190	2	2	56	вбиральня		1,2			1,2				
190	2	2	57	вмивальня		10,0			10,0				
190	2	2	58	ванна		9,8			9,8				
190	2	2	59	основе		8,7			8,7				
190	2	2	60	склад чистої білизни		10,6			10,6				
190	2	2	61	основе		9,8			9,8				
190	2	2	62	основе		9,2			9,2				
190	2	2	63	основе		9,4			9,4				
190	2	2	64	основе		9,6			9,6				
190	2	2	65	основе		11,8			11,8				
190	2	2	66	основе		35,9			35,9				
190	2	2	67	основе		36,1			36,1				
190	2	2	68	основе		36,1			36,1				
190	2	2	69	основе		34,8			34,8				
190	2	2	70	основе		35,5			35,5				
190	2	2	71	основе		35,2			35,2				
190	2	2	72	підобне		14,5				14,5			
190	2	2	73	основе		18,2				18,2			
190	2	2	74	основе		17,7				17,7			
190	2	2	75	основе		36,2				36,2			
190	2	2	76	основе		36,0				36,0			
190	2	2	77	основе		35,6				35,6			
190	1	1	78	вбиральня		11,3					11,3		
190	1	1	79	підобне		4,0					4,0		
190	1	1	80	вбиральня		16,2					16,2		

1	2	3	4	5	6	7	8	9	10	11	12	13
Всього по групі приміщень. №11:					1594,4		907,8	686,6				
	1	12	1	основне	16,3		16,3					
	1		2	основне	10,1		10,1					
Всього по групі приміщень. № 12:					26,4		26,4					
	1	13	1	коридор	71,5			71,5				
	1		2	основне	14,6		14,6					
	1		3	вмивальня	1,6			1,6				
	1		4	душова	1,4			1,4				
	1		5	основне	15,0		15,0					
	1		6	вмивальня	1,5			1,5				
	1		7	душова	1,4			1,4				
	1		8	основне	16,1		16,1					
	1		9	електрощитова	18,7			18,7				
	1		10	основне	36,8			36,8				
	1		11	коридор	11,4			11,4				
	1		12	основне	15,0		15,0					
	1		13	основне	8,6		8,6					
	1		14	основне	35,9		35,9					
	1		15	підсобне	80,0			80,0				
	1		16	венткамера	9,0			9,0				
	1		17	коридор	16,3			16,3				
	1		18	підсобне	8,4			8,4				
	1		19	підсобне	27,0			27,0				
	1		20	підсобне	4,0			4,0				
	1		21	підсобне	3,6			3,6				
	1		22	основне	7,7		7,7					
	1		23	основне	7,2		7,2					
	1		24	основне	7,4		7,4					
	1		25	основне	6,8		6,8					
	1		26	основне	11,1		11,1					
	1		27	основне	9,6		9,6					
	1		28	рес-стратура	20,9		20,9					
	1		29	основне	11,1		11,1					
	1		30	основне	9,8		9,8					
	1		31	вмивальня	3,0		3,0					
	1		32	абиряльня	1,5		1,5					
Всього по групі приміщень. № 13:					546,9		254,1	292,8				
	1	14	1	коридор	19,4			19,4				
	1		2	основне	10,6		10,6					
	1		3	основне	18,6		18,6					
	1		4	основне	12,2		12,2					
	1		5	основне	6,5		6,5					
	1		6	коридор	60,6			60,6				
	1		7	вмивальня	5,5			5,5				
	1		8	коридор	3,0			3,0				
	1		9	душова	3,3			3,3				
	1		10	абиряльня	2,6			2,6				
	1		11	абиряльня	1,3			1,3				
	1		12	основне	16,6			16,6				
	1		13	основне	27,5			27,5				
	1		14	основне	7,8			7,8				
	1		15	підсобне	17,1			17,1				
	1		16	основне	19,6			19,6				
	1		17	основне	8,4			8,4				



1	2	3	4	5	6	7	8	9	10	11	12	13
1Ж	3		24	вбиральня	1,3							1,3
1Ж	3		25	ванна	8,9							8,9
1Ж	3		25	змивальня	7,9							7,9
1Ж	3		28	кімната персоналу	10,8							10,8
1Ж	3		29	пенсіоне	9,3							9,3
1Ж	3		28	основне	9,9							9,9
1Ж	3		29	основне	9,6							9,6
1Ж	3		30	основне	9,6							9,6
1Ж	3		31	основне	20,9							20,9
1Ж	3		32	основне	20,9							20,9
1Ж	3		33	основне	20,8							20,8
1Ж	3		34	основне	10,0							10,0
1Ж	3		35	основне	9,4							9,4
1Ж	3		38	основне	11,0							11,0
1Ж	3		38	основне	21,0							21,0
1Ж	3		38	основне	21,5							21,5
1Ж	3		30	коридор	21,1							21,1
1Ж	3		40	основне	20,3							20,3
1Ж	3		41	основне	9,7							9,7
1Ж	3		42	основне	10,3							10,3
1Ж	3		43	основне	10,3							10,3
1Ж	3		44	коп	125,5							125,5
1Ж	3		45	основне	18,5							18,5
1Ж	3		45	основне	18,5							18,5
1Ж	3		48	підстабіне	18,5							18,5
1Ж	3		49	коридор	15,2							15,2
1Ж	3		60	основне	16,5							16,5
1Ж	3		50	основне	19,0							19,0
1Ж	3		52	основне	15,0							15,0
1Ж	3		52	основне	35,0							35,0
1Ж	3		54	основне	35,0							35,0
1Ж	3		56	основне	16,2							16,2
1Ж	3		56	вбиральня	17,1							17,1
1Ж	3		58	тамбур	6,8							6,8
1Ж	3		58	коридор	20,8							20,8
1Ж	3		58	коридор	10,0							10,0
1Ж	3		59	основне	14,0							14,0
1Ж	3		60	основне	19,2							19,2
1Ж	3		61	основне	10,8							10,8
1Ж	3		62	основне	3,1							3,1
1Ж	3		63	підстабіне	6,2							6,2
1Ж	3		64	підстабіне	6,2							6,2
1Ж	3		65	вбиральня	9,9							9,9
1Ж	3		65	вбиральня	1,2							1,2
1Ж	3		68	вбиральня	10,9							10,9
1Ж	3		68	вбиральня	10,9							10,9
1Ж	3		70	основне	8,8							8,8
1Ж	3		70	основне	11,3							11,3
1Ж	3		71	основне	9,7							9,7
1Ж	3		72	основне	9,7							9,7
1Ж	3		73	основне	9,8							9,8
1Ж	3		74	основне	9,8							9,8
1Ж	3		75	основне	36,3							36,3
1Ж	3		75	основне	36,3							36,3
1Ж	3		78	основне	36,0							36,0
1Ж	2											
Всього по групі приміщень № 15:					1616,5				852,3	764,2		
1Ж	2	16	1	конференц зал	73,7				73,7			
1Ж	2		1	конференц зал	40,4				40,4			
1Ж	2		2	коридор	67,8							67,3
1Ж	2		3	коридор	4,2							4,2
1Ж	2		6	вбиральня	12,2							12,2
1Ж	2		5	основне	19,2				16,5			

1	2	3	4	5	6	7	8	9	10	11	12	13
ЛК1	2		7	основие	36,8		30,8					
ЛК1	2		8	основие	36,6		36,6					
ЛК1	2		9	основие	20,5		20,5					
ЛК1	2		10	основие	15,9		15,9					
ЛК1	2		11	кол	107,7			107,7				
ЛК1	2		12	основие	14,7		14,7					
ЛК1	2		13	коридор	41,9			41,9				
ЛК1	2		14	основие	11,1		11,1					
ЛК1	2		15	основие	9,3		9,3					
ЛК1	2		16	основие	11,1		11,1					
ЛК1	2		17	основие	9,3		9,3					
ЛК1	2		18	основие	20,5		20,5					
ЛК1	2		19	коридор	14,9			14,9				
ЛК1	2		20	основие	9,8		9,8					
ЛК1	2		21	основие	20,9		20,9					
ЛК1	2		22	коридор	42,4			42,4				
ЛК1	2		23	основие	8,9		8,9					
ЛК1	2		24	основие	12,0		12,0					
ЛК1	2		25	основие	10,3		10,3					
ЛК1	2		26	основие	10,4		10,4					
ЛК1	2		27	кол	106,4			106,4				
ЛК1	2		28	коридор	71,1			71,1				
ЛК1	2		29	основие	10,6		10,6					
ЛК1	2		30	основие	7,9		7,9					
ЛК1	2		31	основие	11,0		11,0					
ЛК1	2		32	основие	9,6		9,6					
ЛК1	2		33	основие	10,0		10,0					
ЛК1	2		34	основие	7,9		7,9					
ЛК1	2		35	ванна	9,6		9,6					
ЛК1	2		36	вмивальня	8,6		8,6					
ЛК1	2		37	вмивальня	1,4		1,4					
ЛК1	2		38	вбиральня	1,4		1,4					
ЛК1	2		39	коридор	1,9		1,9					
ЛК1	2		40	основие	5,2		5,2					
ЛК1	2		41	основие	18,3		18,3					
ЛК1	2		42	павильон	4,1			4,1				
ЛК1	2		43	вбиральня	11,5			11,5				
ЛК1	2		44	основие	16,0		16,0					
ЛК1	2		45	основие	35,5		35,5					
ЛК1	2		46	основие	38,5		36,5					
ЛК1	2		47	основие	18,9		18,9					
ЛК1	2		48	основие	16,5		16,5					
ЛК1	2		49	основие	14,5		14,5					
ЛК1	2		50	основие	36,1		36,1					
ЛК1	2		51	основие	35,7		35,7					
ЛК1	2		52	основие	35,6		35,6					
ЛК1	2		53	основие	36,6		30,6					
ЛК1	2		54	табур	1,5			1,5				
ЛК1	2		55	основие	18,5		18,5					
ЛК1	2		56	основие	15,0		15,0					
ЛК1	2		57	табур	1,9		1,9					
ЛК1	2		58	основие	15,5		15,5					
ЛК1	2		59	основие	18,2		18,2					
ЛК1	2		60	основие	36,6		36,6					
ЛК1	2		61	основие	36,5		36,5					
ЛК1	2		62	основие	36,4		36,4					
ЛК1	2		63	основие	36,0		36,0					
ЛК1	2		64	основие	11,3		11,3					

1	2	3	4	5	6	7	8	9	10	11	12	13
1	2			основне	7,9		7,9					
10	2			основне	11,7		11,7					
10	2			основне	9,2		9,2					
10	2			основне	11,0		11,0					
10	2			квітатя перокачу	8,4		8,4					
10	2			ванна	10,2			10,2				
10	2			вмивальни	9,9			8,9				
10	2			вмивальни	1,0			1,0				
10	2			абиральни	1,3			1,3				
10	2			осередне	7,7		7,7					

Всього по групі приміщення № 16:

					1563,6		1034,1	529,5				
--	--	--	--	--	--------	--	--------	-------	--	--	--	--

100	тех	МЗК	I	технічне	73,7					73,7	0,0	
100	тех		II	технічне	21,8					21,8		
100	тех		III	технічне	21,7					21,7		
100	тех		IV	технічне	54,5					54,5		
100	тех		V	технічне	53,5					53,5		
100	тех		VI	технічне	21,7					21,7		
100	тех		VII	технічне	8,9					8,9		
100	тех		VIII	технічне	190,1					190,1		
100	тех		IX	технічне	76,4					76,4		
100	тех		X	технічне	55,8					55,8		
100	тех		XI	технічне	22,0					22,0		
100	тех		XII	технічне	76,1					76,1		
100	тех		XIII	технічне	20,1					20,1		
100	тех		XIV	складова	17,9					17,9		
100	тех		XV	технічне	75,6					75,6		
100	тех		XVI	технічне	18,6					18,6		
100	тех		XVII	технічне	189,6					189,6		
100	тех		XVIII	технічне	152,6					152,6		
100	тех		XIX	технічне	18,0					18,0		
100	тех		XX	технічне	21,9					21,9		
100	тех		XXI	технічне	56,0					56,0		
100	тех		XXII	технічне	76,0					76,0		
100	тех		XXIII	технічне	77,5					77,5		
100	тех		XXIV	технічне	36,9					36,9		
100	тех		XXV	технічне	37,6					37,6		
100	тех		XXVI	технічне	41,2					41,2		
100	тех		XXVII	технічне	14,2					14,2		
100	тех		XXVIII	технічне	16,8					16,8		
100	тех		XXIX	технічне	75,8					75,8		
100	тех		XXX	хол	25,3					25,3		
100	3		XXXI	складова	17,5					17,5		
100	2		XXXII	складова	29,7					29,7		
100	2		XXXIII	підсобне	1,6					1,6		
100	2		XXXIV	підсобне	1,9					1,9		
100	2		XXXV	коридор	12,5					12,5		
100	2		XXXVI	галерея	100,5					100,5		
100	2		XXXVII	складова	17,4					17,4		
100	2		XXXVIII	складова	25,2					25,2		

Всього по частині МЗК:

					1860,7					1860,7		
--	--	--	--	--	--------	--	--	--	--	--------	--	--

Всього по тав. поверху літер "1Ж2":

					1629,1					1629,1		
--	--	--	--	--	--------	--	--	--	--	--------	--	--

Всього по 3-му поверху літер "1Ж2":

					1608,6		823,5	740,3		42,8		
--	--	--	--	--	--------	--	-------	-------	--	------	--	--

Всього по 2-му поверху літер "1Ж1":

					1805,1		1062,9	553,4		188,8		
--	--	--	--	--	--------	--	--------	-------	--	-------	--	--

Разом по тав. поверху літер "1Ж2", 3-му поверху літер "1Ж2" та 2-му поверху літер "1Ж1":

					5040,6	3180,1	1886,4	1293,7		1860,7		
--	--	--	--	--	--------	--------	--------	--------	--	--------	--	--

	2	3	4	5	6	7	8	9	10	11	12	13
1	2	3	4	5	6	7	8	9	10	11	12	13
17	1	основне	32,5				32,5					
17	2	підсобне	6,0					6,0				
17	3	підсобне	8,2					8,2				
Всього по групі приміщень № 17:				46,7			32,5	14,2				
18	1	основне	40,3				40,3					
18	2	підсобне	5,0					5,0				
18	3	основне	20,8				20,8					
18	4	коридор	68,7					68,7				
18	5	умивальня	4,4					4,4				
18	6	вбиральня	12,3					12,3				
18	7	душева	9,8					9,8				
18	8	вмивальня	6,2					6,2				
18	9	основне	36,2				36,2					
18	10	основне	35,5				35,5					
18	11	основне	20,2				20,2					
18	12	маніпуляція	15,6				15,6					
18	13	основне	15,5				15,5					
18	14	кол	109,3					109,3				
18	15	коридор	42,0					42,0				
18	16	основне	10,5				10,5					
18	17	основне	9,7				9,7					
18	18	основне	12,3				12,3					
18	19	основне	7,7				7,7					
18	20	основне	20,9				20,9					
18	21	коридор	14,7					14,7				
18	22	основне	9,5				9,5					
18	23	основне	20,6				20,6					
18	24	коридор	42,9					42,9				
18	25	основне	8,6				8,6					
18	26	основне	11,7				11,7					
18	27	основне	10,2				10,2					
18	28	основне	10,4				10,4					
18	29	кол	109,2					109,2				
18	30	коридор	69,6					69,6				
18	31	основне	11,0				11,0					
18	32	основне	8,3				8,3					
18	33	основне	11,6				11,6					
18	34	основне	9,7				9,7					
18	35	основне	10,6				10,6					
18	36	основне	8,2				8,2					
18	37	вална	10,4					10,4				
18	38	вмивальня	6,2					6,2				
18	39	вмивальня	1,5					1,5				
18	40	вбиральня	1,5					1,5				
18	41	основне	7,0				7,0					
18	42	основне	31,4				31,4					
18	43	коридор	15,0					15,0				
18	44	основне	20,7				20,7					
18	45	основне	17,2				17,2					
18	46	основне	17,0				17,0					
18	47	тамбур	2,1					2,1				
18	48	вбиральня	11,1					11,1				
18	49	вмивальня	2,4					2,4				
18	50	основне	17,3				17,3					
18	51	основне	35,3				35,3					
18	52	основне	36,3				36,3					
18	53	основне	18,9				18,9					

1	2	3	4	5	6	7	8	9	10	11	12	13
				основне	16,9		16,9					
1	3		54	основне	14,9		14,9					
1	3		55	основне	35,9		35,9					
1	3		56	основне	35,9		35,9					
1	3		57	основне	36,0		36,0					
1	3		58	основне	36,2		36,2					
1	3		59	основне	36,5		36,5					
1	3		60	основне	36,2		36,2					
1	3		61	основне	36,3		36,3					
1	3		62	основне	36,1		36,1					
1	3		63	основне	36,1		36,1					
1	3		64	основне	36,3		36,3					
1	3		65	основне	11,2		11,2					
1	3		66	основне	8,0		8,0					
1	3		67	основне	11,9		11,9					
1	3		68	основне	7,4		7,4					
1	3		69	основне	1,7		1,7					
1	3		70	вбиральня				10,2				
1	3		71	основне	10,9		10,9					
1	3		72	основне	8,6		8,6					
1	3		73	ванна	10,2		10,2					
1	3		74	вмивальня	8,4		8,4					
1	3		75	вмивальня	0,9		0,9					
1	3		76	вбиральня	1,3		1,3					
1	3		77	основне	7,8		7,8					
<b>Всього по групі приміщень № 18:</b>					<b>1606,4</b>		<b>1029,5</b>	<b>576,8</b>				
1	3	МЗК	I	технічне	76,3					76,3		
1	3	тех	II	технічне	78,2					78,2		
1	3	тех	III	венткамера	19,6					19,6		
1	3	тех	IV	технічне	55,8					55,8		
1	3	тех	V	технічне	78,6					78,6		
1	3	тех	VI	венткамера	19,3					19,3		
1	3	тех	VII	технічне	149,4					149,4		
1	3	тех	VIII	машинне відділення ліфта	12,2					12,2		
1	3	тех	IX	коридор	9,2					9,2		
1	3	тех	X	технічне	76,3					76,3		
1	3	тех	XI	технічне	78,4					78,4		
1	3	тех	XII	технічне	76,2					76,2		
1	3	тех	XIII	складова	16,7					16,7		
1	3	тех	XIV	технічне	19,3					19,3		
1	3	тех	XV	технічне	18,5					18,5		
1	3	тех	XVI	венткамера	2,5					2,5		
1	3	тех	XVII	венткамера	2,6					2,6		
1	3	тех	XVIII	технічне	54,0					54,0		
1	3	тех	XIX	технічне	74,9					74,9		
1	3	тех	XX	технічне	75,8					75,8		
1	3	тех	XXI	технічне	168,9					168,9		
1	3	тех	XXII	венткамера	3,0					3,0		
1	3	тех	XXIII	машинне відділення ліфта	11,5					11,5		
1	3	тех	XXIV	коридор	7,7					7,7		
1	3	тех	XXV	технічне	75,6					75,6		
1	3	тех	XXVI	венткамера	19,4					19,4		
1	3	тех	XXVII	технічне	57,0					57,0		
1	3	тех	XXVIII	технічне	75,5					75,5		
1	3	тех	XXIX	венткамера	20,0					20,0		
1	3	тех	XXX	технічне	57,3					57,3		
1	3	тех	XXXI	технічне	76,2					76,2		
1	3	тех	XXXII	технічне	39,4					39,4		
1	3	тех	XXXIII	коридор	4,7					4,7		





